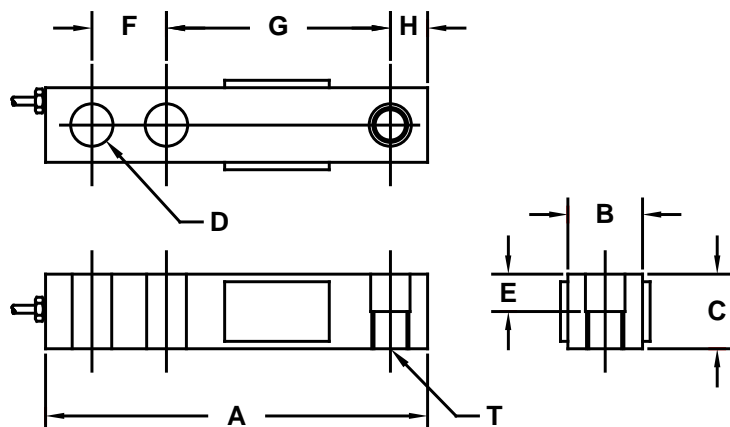


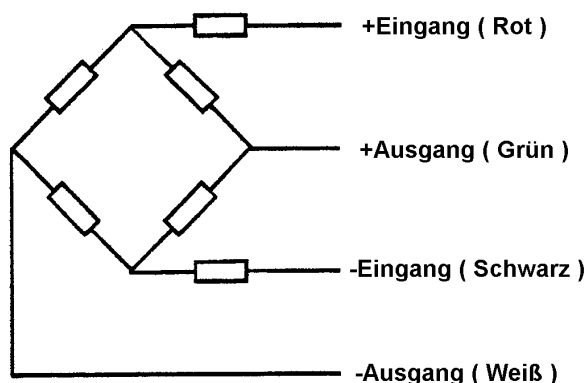
KPZ 502E-2, Scherstab-Wägezelle, Werkzeugstahl



Kapazität/Capacity		A	B	C	D	E	F	G	H	T
250 – 2.000kg	mm	130,0	30,5	31,8	13,5	14,5	25,4	76,2	15,8	M 12 x 1,75
2.500 - 5000kg	mm	171,5	38,1	38,1	19,5	14,5	38,1	95,3	19,1	M 18 x 1,50
10000kg	mm	222,3	50,8	50,8	26,9		50,8	120,7	25,4	M 20 x 2,00

Technical Data :

Genauigkeitsklasse n OIML R 60 / Accuracy class acc. to OIML R60			C 3
Nennkennwert / Output sensitivity	RO	mV/V	2,0
Nennlast / Maximum capacity		t	0,25
Anzahl der Teilungswerte / Max. number of load cell intervals			0,5 / 1,0 / 2,0 / 2,5 / 3,0 / 5,0 / 10
Kehrwert vom relativen Mindestteilungswert d. WZ. / Ratio of max capacity to min load cell verification interval	$Y = E_{max} / V_{min}$		3000
Mindestvorlast d. WZ. / Minimum dead load			0,5t – 2,5 t 10000 / 15000
Grenzlast / Safe overload	% Emax		3t, 5t 7000
Empfohlene Speisespannung / Excitation, recommended	V		10t: 4000
Maximale Speisespannung / Excitation maximum	V		0
Nullabgleich / Zero balance	% RO		150
Eingangswiderstand / Input resistance	Ω		8...12
Ausgangswiderstand / Output resistance	Ω		15
Kabellänge / cable length	m		$\leq \pm 1$
Isolationswiderstand / Insulation impedance	M Ω		350 $\pm 3,5$
Nenntemperaturbereich / Temperature range compensated	$^{\circ}\text{C}$		350 $\pm 3,5$
Gebrauchstemperaturbereich / Temperature range operating	$^{\circ}\text{C}$		4
Werkstoff / Transducer material			≥ 5000
Schutzart / Atmospheric protection			-10 ... + 40
			-30 ... + 80
			legierter Stahl / alloy steel
			IP 67



Kapazität

250kg
500kg
1.000kg
1.500kg
2.000kg
2.500kg
3.000kg
5.000kg
10.000kg

Artikel-Nr.

W052000250
W052000500 **M**
W052001000 **M**
W052001500 **M**
W052002000 **M**
W052002500 **M**
W052003000 **M**
W052005000 **M**
W052010000 **M**

KPZ Waagen - PREISWERT, ROBUST und GUT !!

Irrtum und technische Änderungen vorbehalten / Preise Netto ab Werk / Frachtkosten auf Anfrage