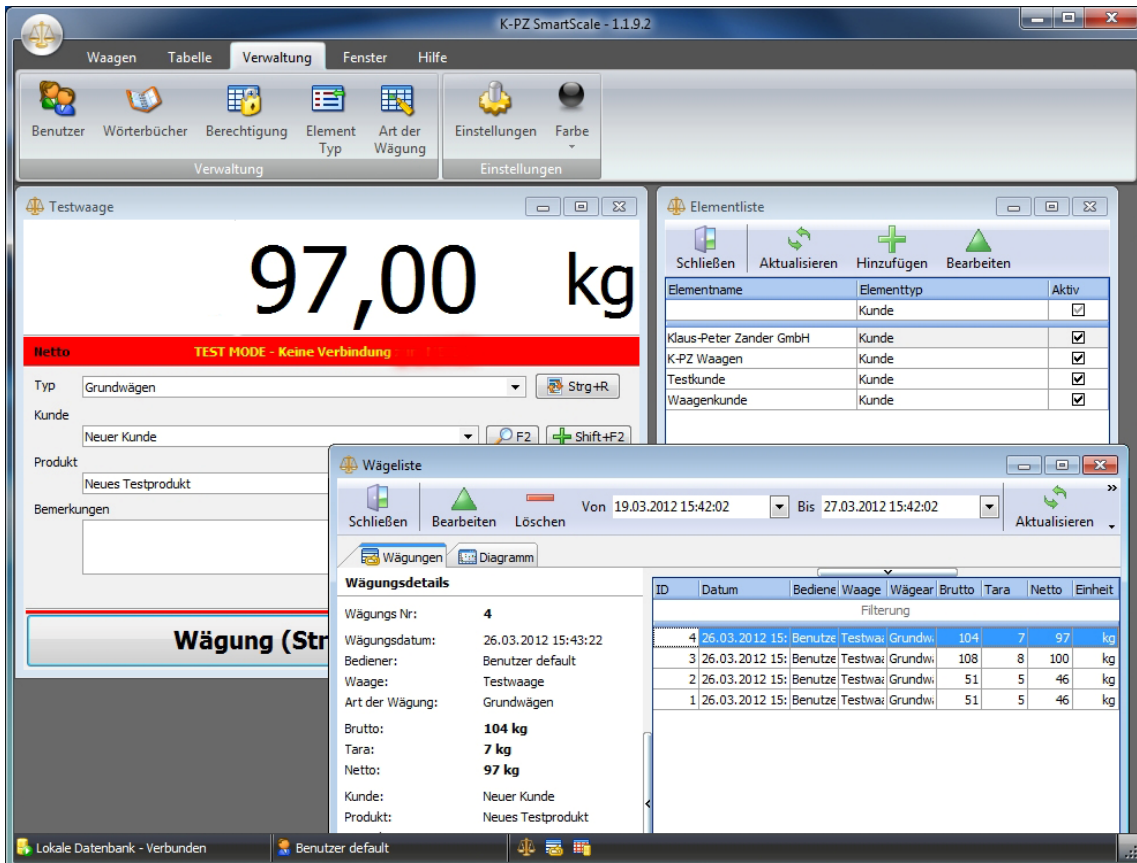


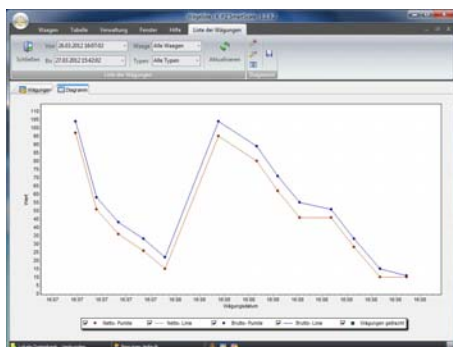
PC Software KPZ SmartScale

Für die Verwaltung Ihrer Wägedaten



Ansicht von Waagen-, Kunden- und Wägedatenfenster

Wägedatenbank: Bearbeiten-Speichern-Suchfunktion / moderne Bedienung / Druckausgabe von Wägebeleg / drei Ausbaustufen / Netzwerkversion / je nach Version Datenstruktur anpassbar



Graphische Darstellung

| Klaus-Peter Zander GmbH Kanalstack 9 21129 Hamburg Tel.: +49407421740 Fax.: +494074217499 | | Meldung für den Zeitraum von 26.03.2012 16:07:00 bis 26.03.2012 16:07:59 Datum der Berichterstellung 26.03.2012 16:17:41 | | | | |
|--|------------------------|---|---------|-----------|-----------|-------------------|
| Wägebericht | | | | | | |
| Gewicht | Testwaage | | | | | |
| Art der Wägung | Grundwägen | | | | | |
| Sortieren | Wägungsnummer aufwärts | | | | | |
| Wägungsnummer | Wägungsdatum | Brutto | Tara | Netto | Kunde | Produkt |
| 5 | 26.03.2012 16:07:39 | 104 | 7 | 97 | Testkunde | Neues Testprodukt |
| 6 | 26.03.2012 16:07:43 | 58 | 7 | 51 | Testkunde | Neues Testprodukt |
| 7 | 26.03.2012 16:07:46 | 43 | 7 | 36 | Testkunde | Neues Testprodukt |
| 8 | 26.03.2012 16:07:53 | 33 | 7 | 26 | Testkunde | Neues Testprodukt |
| 9 | 26.03.2012 16:07:57 | 22 | 7 | 15 | Testkunde | Neues Testprodukt |
| Total | | Brutto:260 | Tara:35 | Netto:225 | | |

Wägebericht

KPZ Waagen - PREISWERT, ROBUST und GUT !!

Klaus-Peter Zander GmbH • Kanalstack 9 • 21129 Hamburg • Germany

Tel.: 040 74 21 74 0 • Fax: 040 74 21 74 99 • vertrieb@kpzwaagen.de • www.kpzwaagen.de

Irrtum und technische Änderungen vorbehalten / Preise und Frachtkosten auf Anfrage

PC Software KPZ SmartScale

Die Software K-PZ SmartScale ist eine moderne, speziell auf das Verwalten von Wägedaten entwickelte Software. Durch drei Ausbaustufen ist eine den Bedürfnissen angepasste Funktionsauswahl möglich. Darüber hinaus besteht die Möglichkeit die Software individuell nach Kundenwünschen anzupassen. Sie besticht durch ihre nutzerfreundliche Oberfläche und Bedienung. Sie spart Zeit und Übermittlungsfehler die per Hand auftreten können.

Die Software dient zum Verwalten von Wägedaten die per Schnittstelle von der KPZ Waage übermittelt oder abgefragt werden. Die Wägedaten werden in einer Datenbank abgelegt und können je nach Version mit Vertragspartner-, Produkt- und Bemerkungsdaten bzw. in der Premium Version auch mit Benutzerdefinierten Daten versehen werden. Es stehen eine Produkt- und Stammdatenverwaltung zur Verfügung und eine Benutzerverwaltung in der Premium Version. Daten können als Wägebeleg oder Wägebericht ausgegeben werden. Unterschiedliche Datenformate stehen zur Verfügung. Über die Datenbank können die Wägedaten zurückverfolgt werden.

Systemanforderungen:

- Minimale Anforderungen:
- CP-Prozessor Intel Pentium 4, 512 MB RAM, freie 100MB auf der Festplatte
 - Betriebssystem Windows 2000(SP4), XP(SP2), Vista, Win7

Die Software wird mit einem USB Aktivierungs-Stick geliefert. Kundenspezifische Anpassung optional möglich.

| Bezeichnung | Version | Artikel-Nr. |
|------------------------------------|--------------|--------------|
| Programm - Software KPZ SmartScale | Standard | 5S0001000000 |
| Programm - Software KPZ SmartScale | Professional | 5S0005000000 |
| Programm - Software KPZ SmartScale | Premium | 5S0010000000 |

| Funktionen | Programmversion | | |
|---|-----------------|-------------------|---------|
| | Standard | Profes- sional | Premium |
| Verwaltung einer Waage | X | | |
| Verwaltung einer beliebigen Anzahl von Waagen | | X | X |
| Bedienung aller K-PZ Waagen Typen | X | X | X |
| Zugriff auf die Wägedatenbank | X | X | X |
| Speichern selektierter Wägedaten als TXT- und CSV-Datei | X | X | X |
| Speichern von Wägedaten als XLS- Datei (ohne Installierung von Excel) | | X | X |
| Anschauliche Darstellung der Wägedaten als graphisches Diagramm | X | X | X |
| Speichern des Wägedaten-Diagramms als BMP- Datei | X | X | X |
| Wägedaten-Suchfunktion | X | X | X |
| Vorschau des Wägebeleges | X | X | X |
| Speichern des Wägebeleges als PDF- Datei | X | X | X |
| Bearbeitung / Änderung der Zusatzangaben des Wägedatensatzes | X | X | X |
| Änderungshistorie für den jeweiligen Wägedatensatz | | | X |
| Zugriff auf den Wägeberichtsersteller | | X | X |
| Erstellen eines Wägeberichts mit auswählbaren Daten | | X | X |
| Ausgabe des Wägeberichts als Druck oder XLS- Datei | | X | X |
| Speicherung des Wägeberichts als RTF-, CSV-, JPEG-, PDF- Datei (MS Excel muss Installiert sein) | | X | X |
| Speichern des Wägeberichts als XLS- Datei (ohne Installation von Excel) | | | X |
| Keine Benutzerverwaltung (kein Anmelde-Fenster) | X | | |
| Benutzer- und Adminverwaltung | | X | X |
| Benutzer Berechtigungsverwaltung | | | X |
| Wägung ohne zusätzliche benutzerdefinierte Daten | X | X | X |
| Wägung mit zusätzlichen Angaben: Kunde, Produkt, Bemerkung | X | X | X |
| Wägeart (z.B. Ein-, Ausgang) definierbar und 2 definierbare Textfelder | | X | X |
| Wägeart beliebig / benutzerdefiniert Aufgebaut | | | X |
| Anlegen von benutzerdefinierten Feldern zur Wägedatenverwaltung | | | X |
| Netzwerkversion (Zugriff auf eine Datenbank über mehrere Arbeitsstationen) | | X | X |
| Ausdrucken von Wägebeleg / Wägungsquittung | X | X | X |
| Drucken von Logo auf dem Wägebeleg | X | X | X |
| Erstellen eines Lizenzdatensatzes | X | | |
| Erstellen einer beliebiger Anzahl von Lizenzdatensätzen | | X | X |
| Sprachauswahl | X | X | X |
| Etikettenausdruck (Optional) | | | |

KPZ Waagen - PREISWERT, ROBUST und GUT !!

Klaus-Peter Zander GmbH • Kanalstack 9 • 21129 Hamburg • Germany

Tel.: 040 74 21 74 0 • Fax: 040 74 21 74 99 • vertrieb@kpzwaagen.de • www.kpzwaagen.de

Irrtum und technische Änderungen vorbehalten / Preise und Frachtkosten auf Anfrage